



神奈川県東ロータリークラブ

KANAGAWA EAST ROTARY CLUB

DISTRICT 2590/CHARTERED MAY 29-1976/WEEKLY BULLETIN

2013-2014年度 R I 会長 ロン D. バートン

●クラブテーマ「心を見つめよう」●



第2590地区 ガバナー
市川 緋佐磨

- 会 長 伊 東 英 紀
- 会長エレクト 山田正憲
- 副 会 長 江 森 国 一
- 副 会 長 横 山 範 夫
- 幹 事 山 本 芳 弘
- 副 幹 事 植 田 清 司
- 会 計 朝 日 達 夫
- 副 会 計 須 永 久 一
- S A A 矢 野 修 二
- 副 S A A 小 山 市 康
- 副 S A A 石 川 正 三
- クラブ会報 佐 藤 勝 彦



写真提供 小池将夫会員

事務局 ホテルキャメロットジャパン内 〒220-0004 横浜市西区北幸 1-11-3
TEL: 045-314-3900 FAX: 045-314-3555
例会日 毎週金曜日 0:30 ~ 1:30 PM (第5金曜日 6:00 PM)
例会場 ホテルキャメロットジャパン **創立記念日** 昭和51年5月29日
URL <http://www.kanagawahigashi.com/>
E-mail kerc@beach.ocn.ne.jp

2013-2014年度 第43週報 No. 1837 2014年(平成26年) 5月30日 第1837回例会記録 6月6日発行

夜間例会

司 会 山本 芳弘 幹事

会長報告 伊東 英紀 会長

- ・ 5月度定例理事会報告
- ・ 臨時理事会報告

点 鐘 伊東 英紀 会長

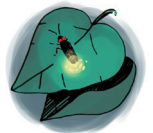
齊 唱 「手に手つないで」

委員会報告

環境委員会 委員長 田口健太郎

- ・ 6月12日(木)に環境委員会主催の蛍鑑賞会を開催致します。ご家族お誘いの上、大勢のご参加お待ちしております。

日 時 6月12日(木) 18:30~
場 所 西山富太郎邸庭



ゲスト紹介

林 義晴 様 (ロータリー米山奨学生)
小幡 理沙 様 (2012-13年度ロータリー青少年交換学生)
小幡 敦子 様

出席報告

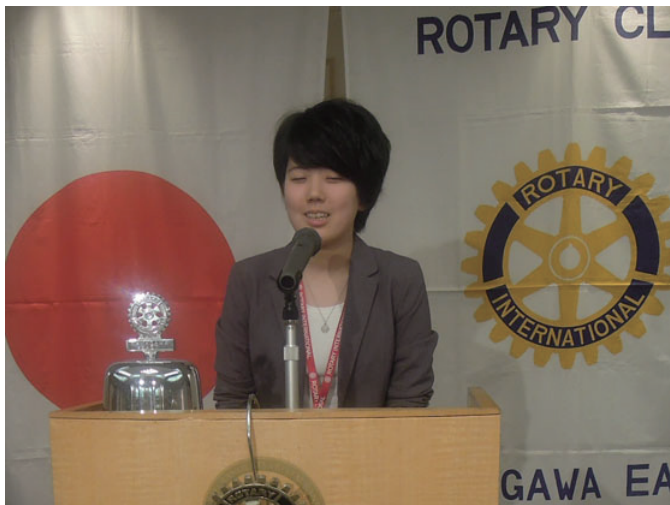
| | | | |
|-------|--------|----------|--------|
| 会員総数 | 56名 | (34+22)名 | |
| 出席会員数 | 33名 | (20+13)名 | |
| 出席率 | 70.21% | | |
| ゲスト | 3名 | ピジター | 0名 |
| 前回補正後 | 80.85% | 前々回補正後 | 92.00% |

本日〈6月6日〉のプログラム

- ◆ 齊 唱 「君が代」「奉仕の理想」
- ◆ 献 立 若鶏のディアブル風
- ◆ 卓 話 「『リーダーは低い声で話せ』信頼感、交渉力、説得力を高めるビジネス・ボイストレーニング」
ボイストレーナー・ピアニスト 永井 千佳 様
(紹介者 石川 正三 会員)

<< 本日のBGM 「残影」 / マリオ鈴木 >>

2012-13年度ロータリー青少年交換学生 小幡 理沙 様



乾杯発声 山木 幹夫 会員

スマイルボックス

伊東英紀君 先日の春の家族会参加の皆様、ご苦労様でした。

山木幹夫君 先週の家族会、皆様お世話になりました。お世話役の皆様、ご苦労様でした。

月山 勇君 ①先日の家族会では参加の皆様、大変お疲れ様でした。赤堀親睦委員長始め、委員の皆様にはお世話になりました。②田中（龍）さん、先日はありがとうございました。

山本 登君 もう暑いですね。

山本芳弘君 家族会参加の皆様、お疲れ様でした。親睦委員の方にはありがとうございました。

伊澤政宏君 先日の家族会、赤堀親睦委員長、及び委員の方々、大変ご苦労様でした。大変楽しい一日でした。

山田正憲君 午前中、娘の体育祭に行ってきた。大変暑かったです。

角田伯雄君 家族会参加の皆様、お疲れ様でした。

金森欣一君 先日の家族会にご参加頂いた皆様、色々と不手際がございましたことを副委員長としてお詫び申し上げます。ご協力頂き感謝しております。

矢野修二君 吉田さん、岩澤さん、加藤さん、植田さん、小山さん、矢野で30日よりシドニー国際大会に行つて参ります。戻りましたらご報告させていただきます。



| | | |
|-------|-----|------------|
| 5月30日 | 10件 | 25,000円 |
| 本年度累計 | | 1,912,238円 |

次週《6月13日》の卓話予定

テーマ 「デフレ脱却なるか、
消費税引き上げ後の日本経済」
古川CFP事務所 代表 古川 昇 様
(紹介者 森永 健 会員)